



Cuisine en mouvement

Dans cet espace, d'une longueur appréciable mais dont la largeur est en revanche plus modeste, le cuisiniste a choisi d'insuffler un véritable élan à la cuisine. Elancée, celle-ci se projette vers la salle à manger, sur laquelle elle donne par le biais d'une vitre ménagée dans la paroi ; originale et élégante, cette configuration permet de faire bénéficier la pièce d'une lumière traversante. Longiligne, le plan de travail de l'îlot s'élançait à travers la pièce, lui insufflant un dynamisme certain ; sitôt l'îlot dépassé, il poursuit sa course pour devenir une table à même d'accueillir les repas de la famille ou entre amis. Quant aux meubles sans poignées,

ils contribuent à épurer la cuisine et à fluidifier le mouvement.

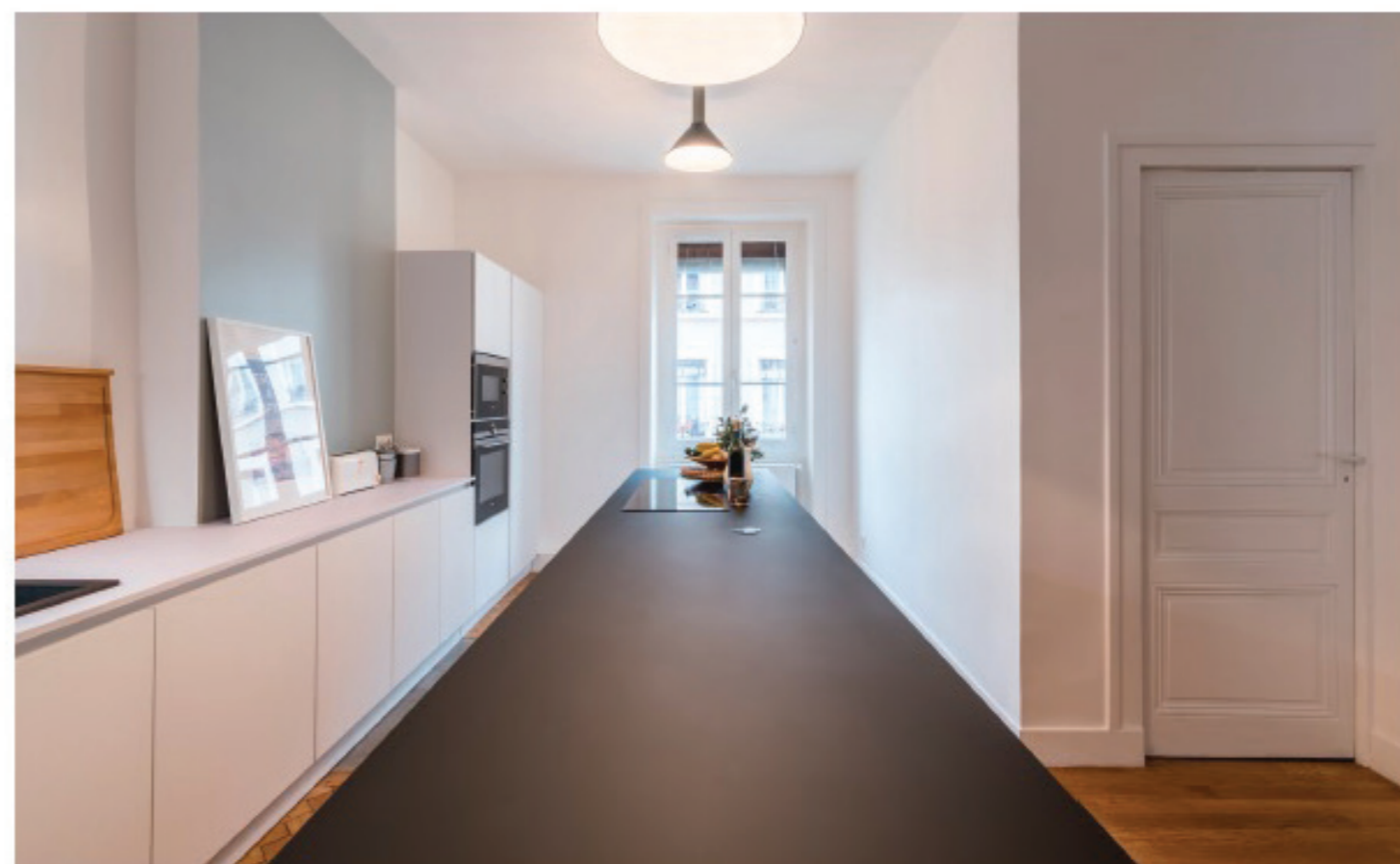
Casser le rythme

Dépourvue de bloc armoire qui viendrait écraser ce volume étroit, la cuisine est cependant dotée d'un élément suspendu et de deux colonnes accueillant les fours et le froid ; ceux-ci viennent casser le rythme et tonifier un peu plus l'ensemble. On remarque également l'association réussie des coloris en présence : les façades en mélaminé blanc et le plan de travail en Fenix NTM noir se marient sans heurts, tandis que le parquet en point de Hongrie apporte une note chaleureuse au tableau.

Photos Lofti Dakhli



Trouver l'inspiration
Les contemporaines



FICHE TECHNIQUE

• Conception et réalisation, Les cuisines d'Arno. Architecte d'intérieur, Xavier Desseaux. Cuisine Lube

• Modèle Immagina. Façades en mélaminé anti trace finition Lune. Plan de travail en Fenix NTM. Évier et mitigeur Luisina. Four, micro-ondes, réfrigérateur et lave-vaisselle Siemens. Table à induction Electrolux. Tabourets Tolix.

• BUDGET : * (interprétation page 4)

Trouver l'inspiration

Les contemporaines



Intégrés à mi-hauteur, les fours sont toujours plus faciles et confortables à utiliser que lorsqu'ils sont situés sous plan. Quant aux colonnes, elles donnent un peu de relief au tableau.



Originales, les niches de faible profondeur apportent un côté meublant qui conforte cette cuisine dans son rôle de pièce à vivre ; elles se révèlent également très pratiques pour y ranger des livres de recettes, par exemple.

Les « plus » conception

S'ils peuvent passer inaperçus au premier coup d'œil, certains détails de conception tiennent un rôle crucial dans l'esthétique et l'ergonomie du projet.

Séquence découverte !



A l'aune du socle de grande taille, le pied en verre, très esthétique au demeurant, apporte beaucoup de légèreté à l'îlot ; on remarque également les tabourets Tolix, résolument design !